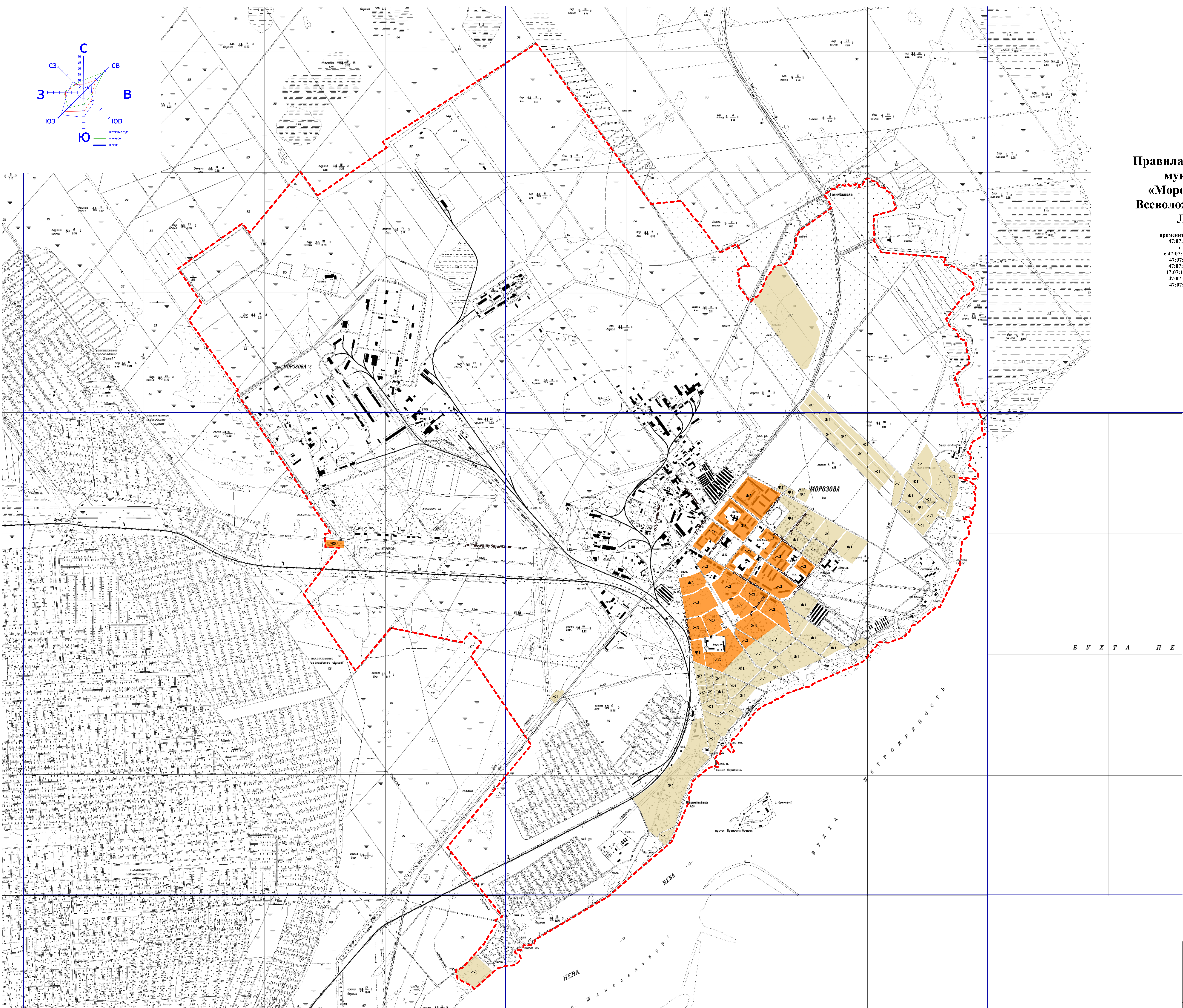


Правила землепользования и застройки  
муниципального образования  
«Морозовское городское поселение  
Всеволожского муниципального района  
Ленинградской области»

применительно к территории, ограниченной кадастровыми кварталами:  
47:07:17-22-001; 47:07:17-24-001; 47:07:17-24-002; 47:07:17-24-003;  
с 47:07:17-12-001 по 47:07:17-12-016; 47:07:17-04-001-006;  
с 47:07:17-03-001 по 47:07:17-03-013; 47:07:17-03-018; 47:07:17-03-021;  
47:07:17-08-001; 47:07:17-03-002; 47:07:17-19-001; 47:07:17-17-001;  
47:07:17-02-001; 47:07:17-10-001; 47:07:17-05-002; 47:07:17-03-014;  
47:07:17-03-01018; 47:07:17-01-001; 47:07:17-05-002; 47:07:17-06-002;  
47:07:17-05-001; 47:07:17-06-001; 47:07:17-05-003; 47:07:17-05-004;  
47:07:17-07-001; 47:07:17-05-004; 47:07:17-04-006; 47:07:17-11-003;  
47:07:17-11-007; 47:07:17-07-002



- Жилые зоны
- Ж1 Зона индивидуальной усадебной жилой застройки
  - Ж2 Зона малоэтажной жилой застройки
  - Ж3 Зона среднетэтажной жилой застройки
  - Граница населенного пункта

|            |        |      |         |         |   |  |   |    |  |  |  |  |
|------------|--------|------|---------|---------|---|--|---|----|--|--|--|--|
|            |        |      |         |         |   | 2013.166209  |   |    |  |  |  |  |
|            |        |      |         |         |   | ПЗЗ МО "Морозовское городское поселение Всеволожского муниципального района Ленинградской области" |   |    |  |  |  |  |
| Имя        | Колуч. | Лист | Масштаб | Подпись | Дата  | Стадия   |   |    |  |  |  |  |
|            |        |      |         |         |   | П  | 2 | 10 |  |  |  |  |
| Разработан |        |      |         |         | Карта градостроительного зонирования территории |  |   |    |  |  |  |  |
|            |        |      |         |         | Границы жилых зон                               |  |   |    |  |  |  |  |
|            |        |      |         |         | М 1:10000                                       |  |   |    |  |  |  |  |
|            |        |      |         |         | ООО "СП"  |  |   |    |  |  |  |  |